

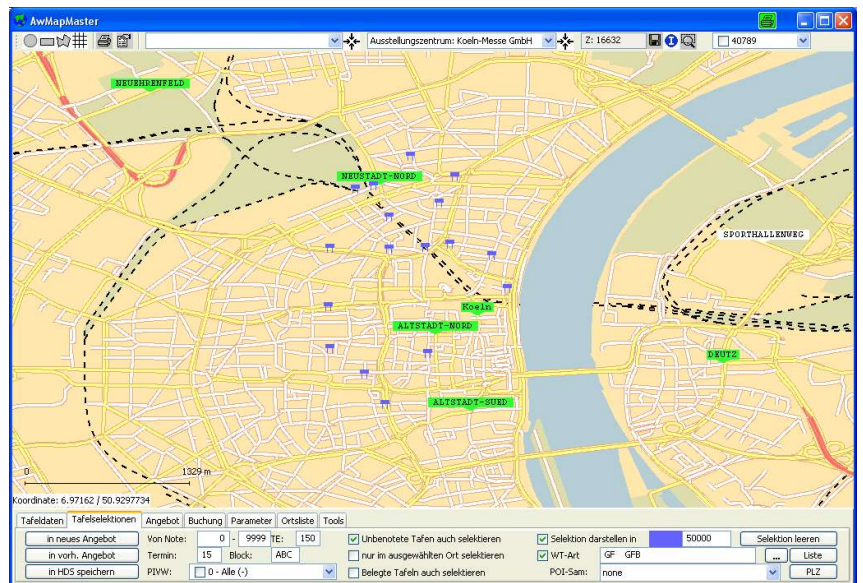
AwMapMaster

- graphische Darstellung von Tafelpositionen
- Ermittlung der GPS-Koordinaten
- geographische Tafelselektion
- einmalige Anschaffungskosten 1500,- € zzgl. MwSt.

Was kann AwMapMaster?

Relevante Daten wie beispielsweise Gemeindegrenzen, Points Of Interest (POI), Siedlungen und Straßen werden direkt auf der Karte angezeigt. Die Tafeln, für deren Standort bereits GPS-Koordinaten hinterlegt sind, werden auf der Karte in **AwMapMaster** dargestellt. Durch das Setzen einer Tafel mit unbekanntem Koordinaten auf die Karte werden die entsprechenden Daten direkt ermittelt und auf den Stammdaten der Werbeträger hinterlegt. Damit entfällt die Erfassung der GPS-Koordinaten vor Ort. Alle Stammdaten, bestimmte

Tafelselektionen sowie einzelne Angebote können in einer Liste mit Bildern jeweiliger Standorte dargestellt werden.



Tafelselektionen sind in einem markierten geographischen Bereich in drei verschiedenen Formen möglich: Umkreis, Rechteck, frei wählbares Polygon. Die geographisch selektierten Tafeln können zusätzlich nach Werbeträgerart und Bewertungsnote gefiltert werden.

Die Tafelselektion erfolgt auf Wunsch auch ortsübergreifend. Dabei können noch nicht geladene Orte während der aktuellen Selektion direkt geladen werden.

Selektionen können in einem neuen oder bereits vorhandenen Angebot direkt über die ODBC-Schnittstelle gespeichert werden. Auch der umgekehrte Weg ist möglich: Vorhandene Angebote können aus der Datenbank geladen und auf der Karte dargestellt werden.

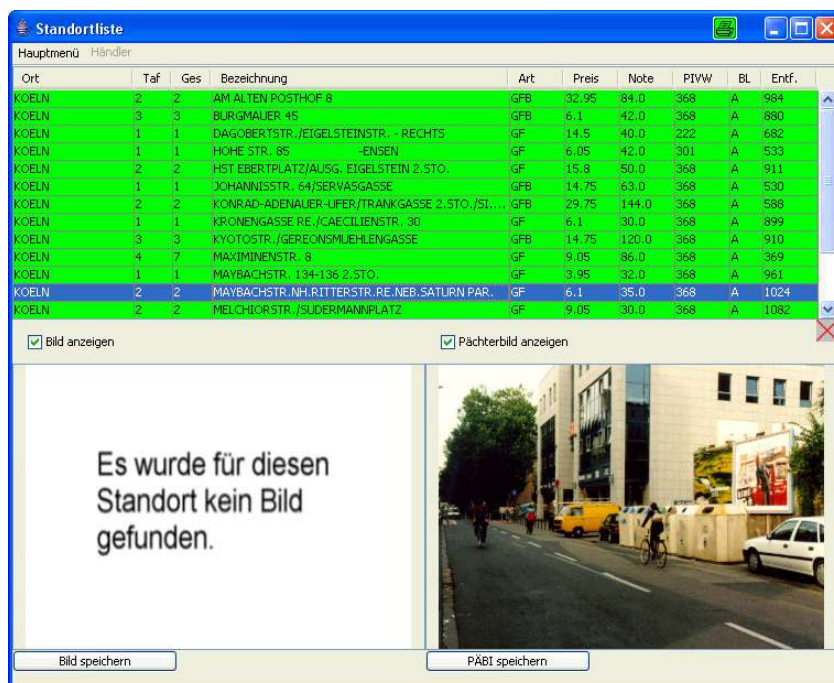
AwMapMaster

Was ist AwMapMaster?

AwMapMaster ist ein Kartographiesystem für die Außenwerbung. Das Programm ist speziell für die Anbindung an Aw-Fakt und MePla über die ODBC-Schnittstelle* geeignet.

AwMapMaster arbeitet auf der Datenbasis der Terrasel**, die auch in verschiedenen Navigationssystemen verwendet wird.

Das Programm bietet Ihnen in den Bereichen Darstellung, Selektion und Angebot zahlreiche Möglichkeiten. Näheres dazu finden Sie auf der anderen Seite dieses Blatts.



Ort	Tafel	Ges	Bezeichnung	Art	Preis	Note	PlVW	BL	Entf.
KOELN	2	2	AM ALTEN POSTHOF 8	IGFB	32,95	84,0	368	A	984
KOELN	3	3	BURGMÄUER 45	IGFB	6,1	42,0	368	A	880
KOELN	1	1	DAGOBERTSTR./EIGELSTEINSTR. - RECHTS	IGF	14,5	40,0	222	A	682
KOELN	1	1	HOHE STR. 85 - EISEN	IGF	6,05	42,0	301	A	533
KOELN	2	2	HST EBERTPLATZ/AUSG. EIGELSTEIN 2. STÖ.	IGF	15,8	50,0	368	A	911
KOELN	1	1	JOHANNISSTR. 64/SERVAEGASSE	IGFB	14,75	63,0	368	A	530
KOELN	2	2	KONRAD-ADENAUER-LIPER/TRANK GASSE 2. STÖ./SI...	IGFB	29,75	144,0	368	A	588
KOELN	1	1	KRONENGASSE RE./CAECILIENSTR. 30	IGF	6,1	30,0	368	A	899
KOELN	3	3	KYOTOSTR./GERFONSMUEHLENGASSE	IGFB	14,75	120,0	368	A	910
KOELN	4	7	MAXIMINENSTR. 8	IGF	9,05	85,0	368	A	369
KOELN	1	1	MAYBACHSTR. 134-136 2. STÖ.	IGF	3,95	32,0	368	A	961
KOELN	2	2	MAYBACHSTR./NH./RITTERSTR./RE./NEB./SATURN PAR.	IGF	6,1	35,0	368	A	1024
KOELN	2	2	MELCHIORSTR./SUDERMANNPLATZ	IGF	9,05	30,0	368	A	1082

C16-ODBC-Lizenzoptionen

Anzahl Benutzer C-16-Server	Preise der ODBC-Lizenz in € Stand Februar 2006
1	ab 300,-
2-3	ab 800,-
4-5	ab 1.200,-
6-10	ab 1.600,-
11-20	ab 2.000,-
21-50	ab 4.000,-
51-100	ab 6.000,-

- * Die Kosten für die erforderliche C16-ODBC-Lizenz sind im Kaufpreis nicht enthalten. Die Preise einer entsprechenden ODBC-Lizenz sind abhängig von der Anzahl der eingesetzten C16-Server-Lizenzen (Benutzeranzahl) und Umfang der Lizenz (z.B. mit oder ohne Web- oder ODBC-Schnittstelle). Die genauen Preise teilen wir Ihnen auf Anfrage gerne mit, einen ersten Überblick verschafft Ihnen die obige Tabelle. Alle dort aufgeführten Preise verstehen sich zzgl. der gesetzlichen MwSt.
- ** Die Kosten für die Daten der Terrasel sind im Kaufpreis nicht enthalten. Die genauen Preise für die Ortslisten, teilen wir Ihnen auf Anfrage gerne mit.

Systemvoraussetzungen für AwMapMaster

Arbeitsstation

- Prozessor: 500 MHz oder höher
- Hauptspeicher: 256 MB oder mehr
- Betriebssystem: Windows 95/98/NT/ME/2000/XP

Server

- Betriebssystem:
 - Novell ab 3.12
 - NT ab 4.0
 - Linux ab Kernel 2.0.32
 - Solaris86 ab 2.5.1
 - weitere auf Anfrage